

Площадь земельного участка : 400 кв. м.

Обозначение характерных точек границ	координаты, м	
	X	Y
н1	659868,26	2522511,84
н2	659868,79	2522518,33
н3	659852,51	2522521,29
н4	659853,11	2522536,38
н5	659846,61	2522536,94
н6	659841,90	2522537,42
н7	659841,01	2522523,19
н8	659839,81	2522513,45
н1	659868,26	2522511,84

СХЕМА РАСПОЛОЖЕНИЯ ЗЕМЕЛЬНОГО УЧАСТКА

на кадастровом плане территории  
кадастрового квартала 29:22:030604

Архангельская область, г. Архангельск, Северный  
территориальный округ, по улица Ларионова С.Н.

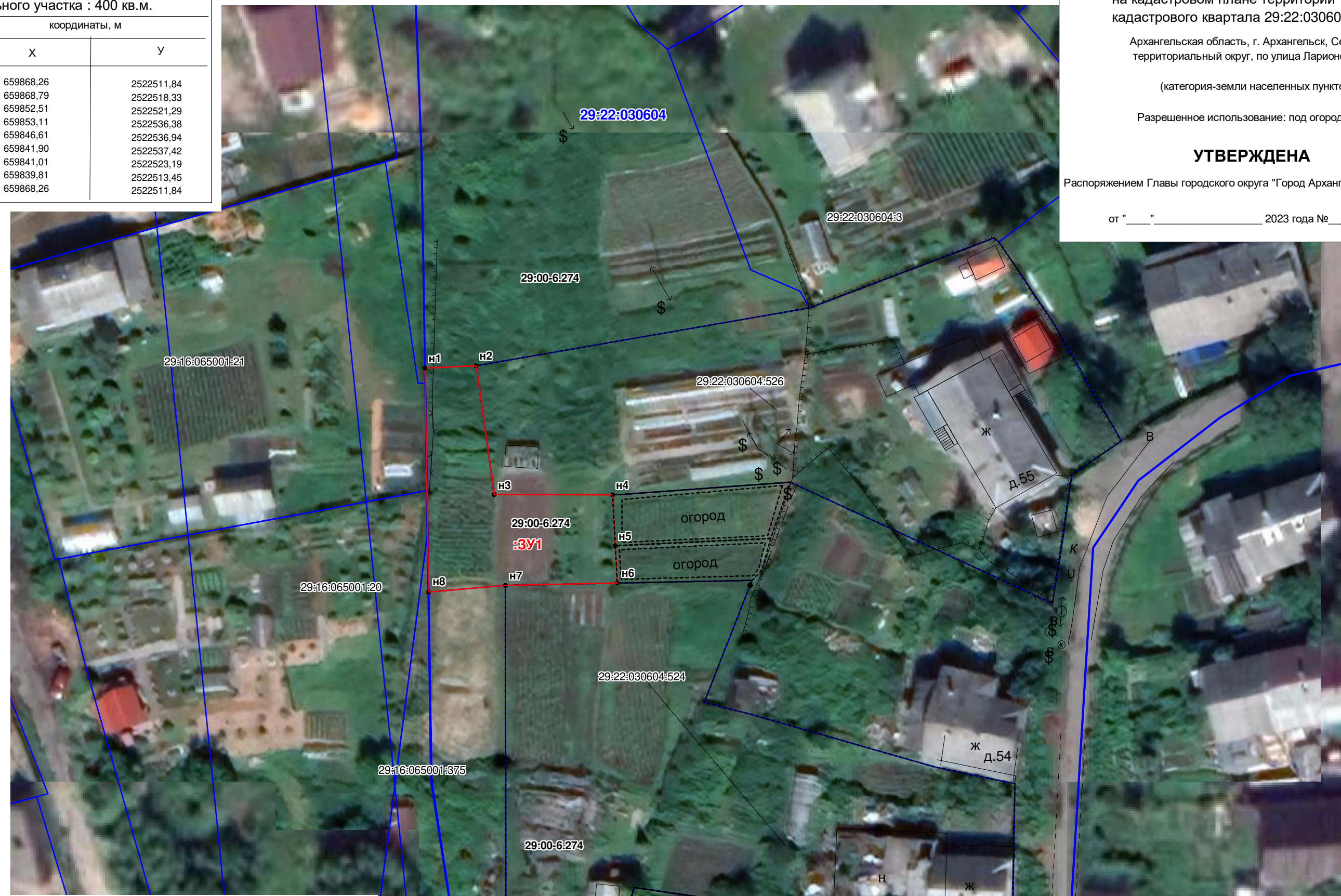
(категория-земли населенных пунктов)

Разрешенное использование: под огородничество

**УТВЕРЖДЕНА**

Распоряжением Главы городского округа "Город Архангельск"

от "\_\_\_" \_\_\_\_\_ 2023 года № \_\_\_\_\_



УСЛОВНЫЕ ОБОЗНАЧЕНИЯ:

- граница образуемого земельного участка
- граница земельных участков, сведения о которых содержатся в ГКН
- охранный зона линии электропередачи 0,4 кВ - 2 м по обе стороны
- зона с особыми условиями использования территории 29:00-6.274

Масштаб 1:500

ООО "Архземпредприятие"

Кад.инж

Семенова Л.В.

Соломбальский районный Совет народных депутатов  
Комиссия по земельным вопросам  
Р Е Ш Е Н И Е

Протокол № 13 от 17.10.91г.

О закреплении земельных  
участков под огород в  
дер.Повракула

Рассмотрев представленные документы, комиссия  
Р Е Ш И Л А:

1. Закрепить земельные участки в районе дер.В.Повракула по ул.Ларионова за домами 50-60 и границей Приморского района следующим гражданам и в размере:

- Касьян А.С. - 120 м<sup>2</sup>
- Самодуровой В.В. - 150 м<sup>2</sup>
- Фатееву Г.Ф. - 70 м<sup>2</sup>
- Лапину А.Ф. - 250 м<sup>2</sup>
- Нустошному Я.П. - 80 м<sup>2</sup>
- Поткиной А. - 70 м<sup>2</sup>
- Вешняковой К.М. - 100 м<sup>2</sup>
- Колпецкому А.А. - 400 м<sup>2</sup>
- Вешнякову И.Ф. - 100 м<sup>2</sup>
- Поткиной Е.А. - 100 м<sup>2</sup>
- Лапиной Е.Г. - 100 м<sup>2</sup>
- Титову А.Л. - 100 м<sup>2</sup>
- Поткиной Т.П. - 100 м<sup>2</sup>
- Агапитову В.О. - 200 м<sup>2</sup>
- Сухановой В.В. - 50 м<sup>2</sup>

2. Закрепить данные участки на 10 лет.

3. Зарегистрировать участки в финотделе исполкома.

Председатель комиссии

Секретарь комиссии



*[Handwritten signature]*

*[Handwritten initials]*

А.П.Хизов

А.М.Леонтьева